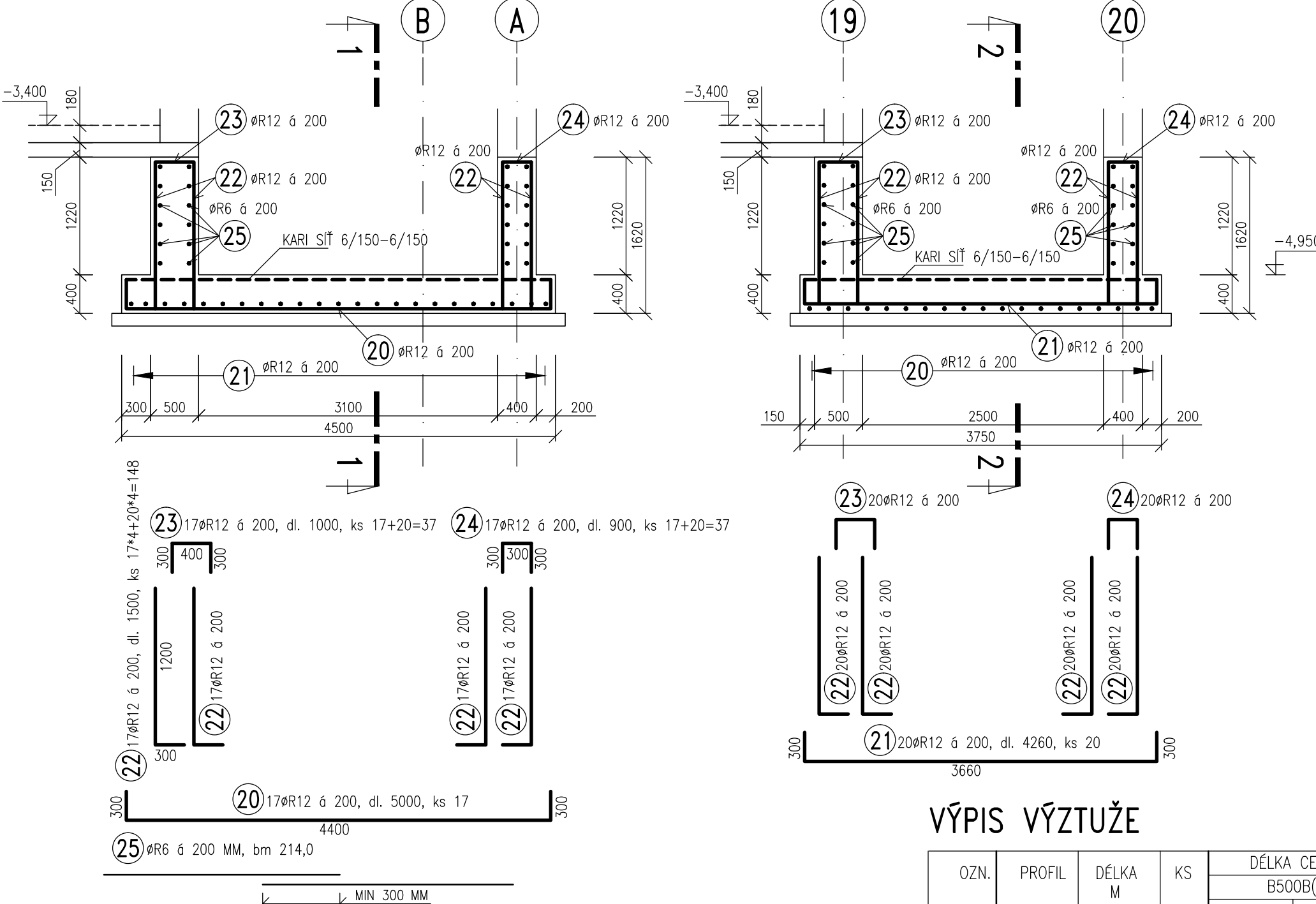


# TVAR A VÝZTUŽ VÝTAHOVÉ JÍMKY J01

ŘEZ 2-2  
M 1:50

ŘEZ 1-1  
M 1:50



**POZNÁMKA**

– PŘED PROVÁDĚNÍM OVĚŘIT VŠECHNY NEZBYTNÉ KOTY DLE STÁVAJÍCÍHO STAVU. PŘI ZJIŠTĚNÍ ROZDÍLŮ MEZI PROJEKTOVOU DOKUMENTACÍ A SKUTEČNÝM STAVEM BUDOU TYTO ÚDAJE NEPRODLENĚ SDĚLENY PROJEKTANTOVI.

– OZNAČENÍ BETONU JE PROVEDENO DLE ČSN EN 206. PROVÁDĚNÍ BETONOVÝCH KONSTRUKCÍ BUDE PROVEDENO DLE ČSN ENV 13670–1 A DALŠÍCH NAVAZUJÍCÍCH NOREM, POKUD NENÍ UVEDENO JINÉ V TECHNICKÉ ZPRÁVĚ.

– UKLÁDÁNÍ, OŠETŘOVÁNÍ A ZPŮSOT BETONÁŽE VIZ TECHNICKÁ ZPRÁVA.

– VÝZTUŽ ZASAHUJÍCÍ DO OTVORŮ NEPŘERUŠOVAT, ALE POSUNOUT DO NEJBLIŽŠÍ MOŽNÉ POLOHY U OTVORU.

– PROJEKTANT KONSTRUKČNÍ ČÁSTI NEBO TDI PŘED ZABETONOVÁNÍM PŘEVEZME KOMPLETNĚ PROVEDENOU VÝZTUŽ VŠECH ŽB KONSTRUKCÍ – VIZ TECHNICKÁ ZPRÁVA.

–PŘI PROVÁDĚNÍ STAVBY BUDOU DODRŽOVÁNY VŠECHNY PLATNÉ ZÁKONY OHLEDNĚ BEZPEČNOSTI A OHRANY ZDRAVÍ A NAVAZUJÍCÍ PLATNÉ NAŘÍZENÍ VLÁDY A VYHLÁŠKY. PŘEDEVŠÍM BUDOU DODRŽOVÁNY NAŘÍZENÍ VLÁDY 101/2005 Sb, 362/2005 Sb, 591/2005 .

## VÝPIS VÝZTUŽE

OZN.	PROFIL	DÉLKA M	KS	DÉLKA CELKEM	
				B500B(R)	
				ØR6	ØR12
20	R12	5,00	17		85,0
21	R12	4,26	20		85,2
22	R12	1,50	148		222,0
23	R12	1,00	37		37,0
24	R12	0,90	37		33,3
25	R6	214,0	bm	214,0	
CELKOVÁ DÉLKA (M)				214,0	462,5
HMOTNOST NA 1 M (KG/M)				0,222	0,888
HMOTNOST CELKEM (KG)				48,0	411,0
CELKEM OCELI KG				459,0 KG	

KARI SIŤ 6/150–6/150 –21 M2– 3,03 KG/M2 –64 KG

MATERIÁLY, POVRCHOVÁ ÚPRAVA, GEOMETRICKÉ TOLERANCE A PROVÁDĚNÍ KONSTRUKCÍ JE PODROBNĚ SPECIFIKOVÁNO V TECHNICKÉ ZPRÁVĚ

PŘED PROVÁDĚNÍM OVĚŘIT VŠECHNY NEZBYTNÉ KOTY DLE STÁVAJÍCÍHO STAVU. PŘI ZJIŠTĚNÍ ROZDÍLŮ MEZI PROJEKTOVOU DOKUMENTACÍ A SKUTEČNÝM STAVEM BUDOU TYTO ÚDAJE NEPRODLENĚ SDĚLENY PROJEKTANTOVI

BETON: C20/25 – XC2 DLE ČSN EN 206  
VÝZTUŽ: B500B (R)  
KRYTÍ VÝZTUŽE: 40 MM

PRACOVNÍ  
22.05.2019

Projektant <b>A+Z PROJEKT TEAM, s.r.o.</b> 624 00 Brno, Uřetřova 33 IČO: 28274725 tel.: +420 549210922, mob.: +420 731117447 e-mail: info@apluszprojekt.cz Zodpovědný projektant <b>ING. ALEŠ UTÍKAL</b>		Formát <b>3x4</b>
Dílčí část: <b>D1.01.02 STAVEBNĚ KONSTRUKČNÍ ČÁST</b>		Datum <b>KVĚTEN 2019</b>
Akce <b>NEMOCNICE VYŠKOV, p.o. REKONSTRUKCE BUDOVY B</b>		Místo <b>AREÁL NEMOCNICE VYŠKOV KRÍDLO B2</b>
Výkres <b>TVAR A VÝZTUŽ VÝTAHOVÉ JÍMKY J01</b>		Investor <b>NEMOCNICE VYŠKOV</b>
		Vypracoval <b>Ing. NOVÁKOVÁ</b>
		Stupeň <b>VÝROBNÍ DOKUMENTACE</b>
		Výkres číslo <b>D1.01.02-VD01</b>
		Paré